

專業廠房外牆設計更新

PROFESSIONAL EXTERIOR WALL
RENEWAL & DESIGN
FOR PLANT BUILDING

宣禾企業代理經銷：

Swisspearl 纖維水泥板外牆飾板
Suzuka 鈴鹿塗料





宣禾

我們看見台灣建築物改變的需要，特別是在第一眼的外牆上，從老屋牆體破舊損壞的更新，到使用新思維做新建物外牆的設計，必須思考如何能有效的維護美麗的外觀，同時顧及成本以及安全性，特別台灣是身處地震帶，於是我們決定於2017年成立宣禾企業有限公司來服務台灣的市場。

在外牆更新中，我們提供的是整體性的服務，從客戶的需求出發，經專業的檢驗診斷，到外觀設計、工法選擇、優質施工，為客戶打造最具生命力的建築物。

我們的目標是建立外牆新文化，實踐在藝術感下美觀耐用，省時節費的目的，減少改建時環境的負擔，盡到保護地球的責任。



宣禾

外牆設計與專業施工管理



宣禾奠基於越成母公司在工程界深耕30年的管理與專業，由內牆發展至外牆，秉持著雄厚的工程管理實力，宣禾致力於外牆之創新、環保和永續設計。我們的服務是全方位的，包括現況評估、設計、規劃、進料、建造或修復，及專業工程管理。

我們深深認為一棟好的建築物能促進生活品質，亦能體現一座城市的文明與文化，所以人們可藉由外牆形象直接感受一棟建築物所賦予的生命力與藝術感染力。

宣禾積極從世界各地尋找合適與美觀的建材並符合綠建材的要求，竭力引進新技術和能使建物輕量化的新工法。於是，宣禾相繼代理鈴鹿塗料和通過美國綠建築協會LEED認證和歐盟EPD環保認證的瑞士 Swisspearl® 纖維水泥板外牆飾板，提供客戶在建物設計或改造時有更多元與具節能機能的選擇。

另外，我們也一本初衷，對於舊廠房/舊大樓發出整修更新的呼籲，當老舊建物或廠房的外牆透過更新，不僅能美化及延續使用壽命，亦能提高企業和住戶的形象與整體房屋價值。



『要擴張你帳幕之地，張大你居所的幔子，不要限止；要放長你的繩子，堅固你的槓子。
因為你要向左向右開展』

讓宣禾為你做外牆的更新吧！

- ◎ 我為什麼要更新外牆呢？
- ◎ 我要敲掉磁磚重貼新磁磚，石材，還是上色呢？
- ◎ 在更新的過程中如何仍降低對生活，工作的影響呢？
- ◎ 外牆更新和防水施作有什麼不同？
- ◎ 我要花多少錢？
- ◎ 我為什麼要找宣禾呢？

真正的牆是用來包圍保護我們的家，我們事業和我們的一生，宣禾是用「心」為你打造一道會呼吸有生命的牆。





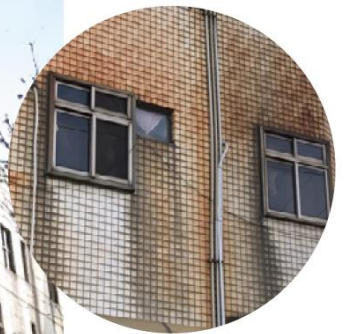
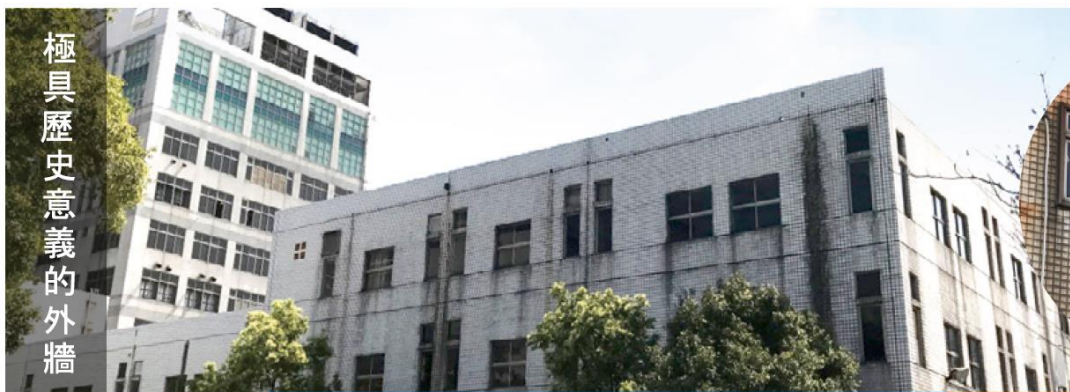
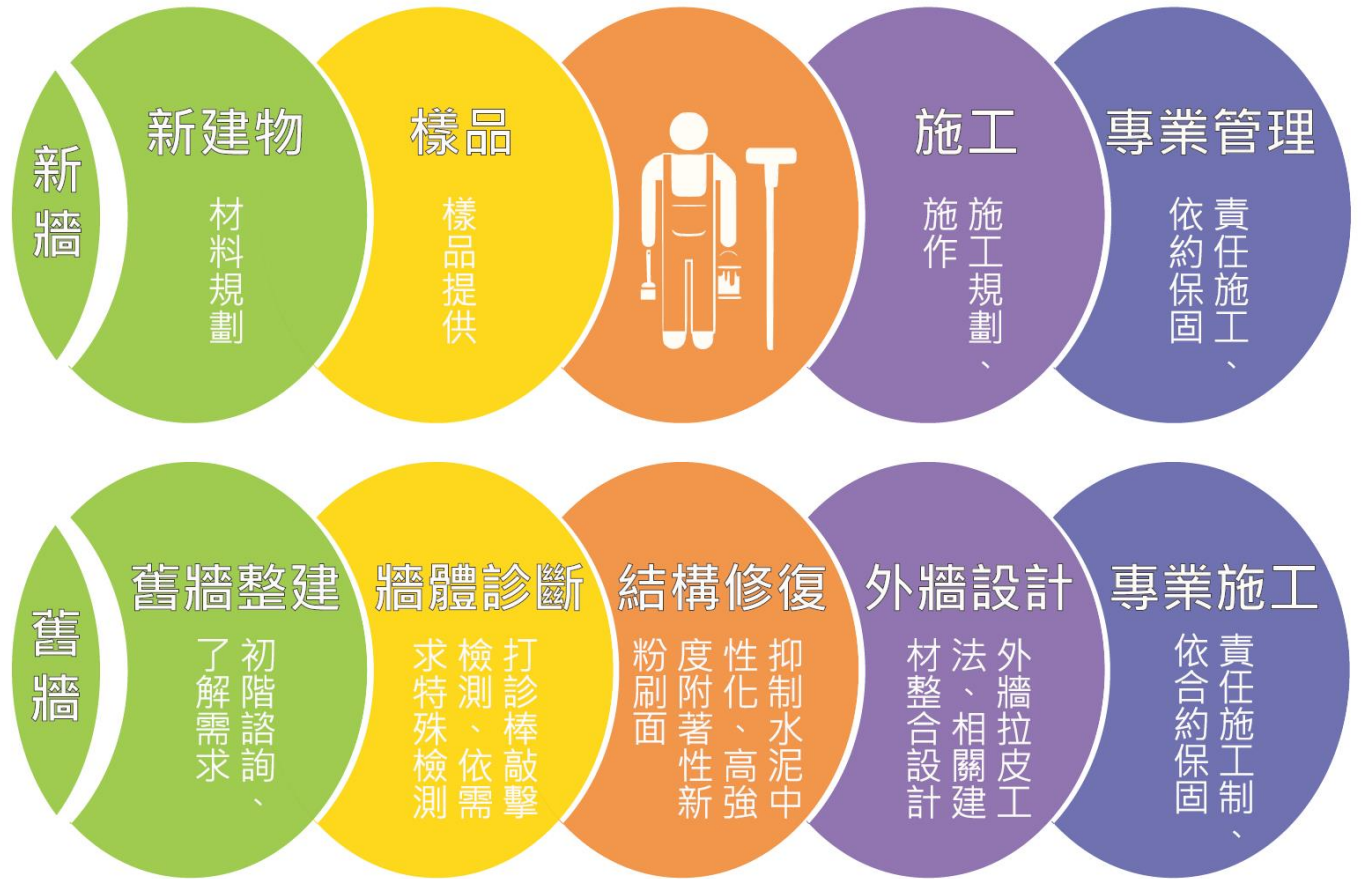
宣禾

宣禾的意念・讓我們再起

飛揚的
企業
生命



專業化的服務



外牆拉皮所需考慮的層面

即使時間會繼續流轉，但經過精心選擇外牆外飾工法，
將會明確的突顯企業及個人的風格和價值。

輕量化

讓我們為建物「減重」，
讓我們考慮建物承受地震的壓力吧！



環境適應

對震動或溫濕度變化
有更高的承受能力。

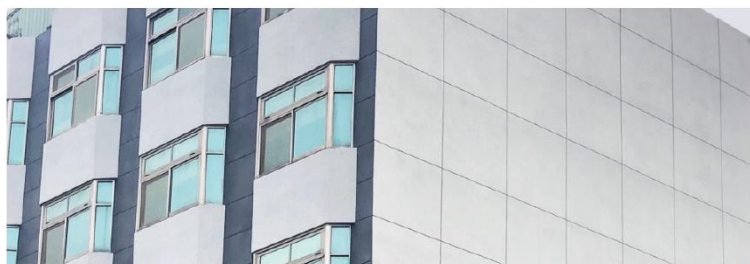


機能的要求

外觀美麗的保養應該是輕省的，
因此防水，色澤和自潔性的考慮
就很重要。



工法的選擇



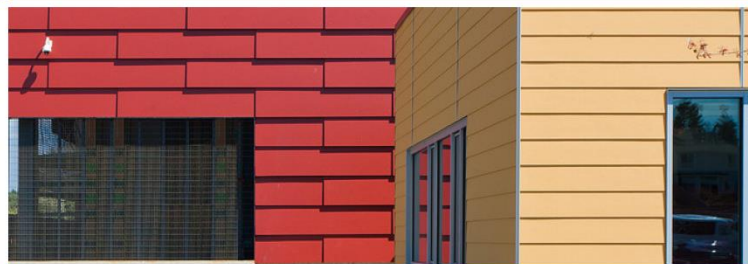
鈴鹿多彩花崗石漆



Swisspearl 纖維水泥板外牆飾板



仿石漆 (單彩石材調、陶瓷石、鏝刀石)



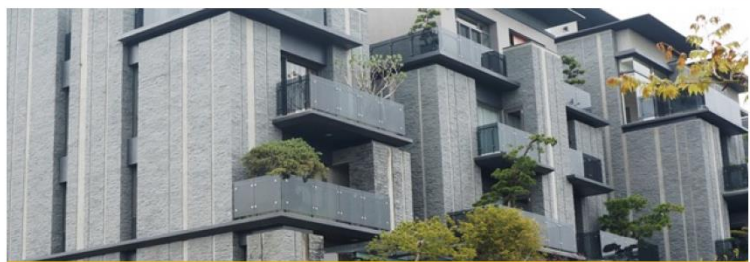
Swisspearl 纖維水泥板重疊系列



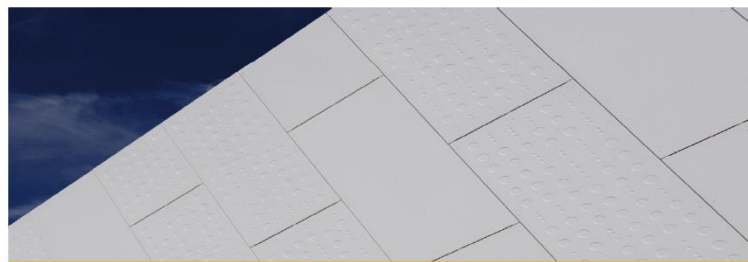
質感塗料 (頁岩漆、陶砂骨材、平面砂岩、彩紋漆)



Swisspearl 纖維水泥板_客製化穿孔



複層紋膜 (強保塗料、氟珞塗料、藝術幻影、彈性塗料)



Swisspearl 纖維水泥板_客製化陰刻



後製清水模系統



Swisspearl 纖維水泥板_自設板形與面積

本公司採責任施工，詳細資料請洽本公司業務單位



宣禾



越成源起



越成股份有限公司成立於民國91年，為專業的防火漆/被覆，乾濕式輕隔間及天花板管理施作工程公司。迄今15年，受到業主，各大建設公司，營造廠支持和信任，越成公司施作品質及工程管理更深得國內外工程管理顧問公司好評，為各大廠房，建案之指定廠商。





內牆延續 至外牆的服務

越成公司並未滿於現狀，一直積極尋求如何能擴大對客戶的服務，以永續經營的態度為市場負責。在政府推動都市更新中，我們發現當房子的外牆若能以有效的方式更新，我們的市容將會快速的煥然一新，而本於台灣特有的堅忍創意精神，我們有機會為房屋締造一種流行，一種更新的文化。我們相信以超過15年房屋內牆施作管理的經驗，將可延續至房屋外牆更新的服務，因此本公司秉持專業專工的精神，轉投資宣禾企業有限公司，特別在工程管理上給予完全的協助。

我們期盼對我們所深愛的這個土地可以提供更大的貢獻！

「用繩量給我的地界，坐落在佳美之處；我的產業實在美好。」

主要之實績照片



林園中悅酒店
The Lin Hotel Taichung



台大醫學院癌症醫學中心
National Taiwan University Cancer Center



中華電信板橋資料中心
Chungghwa Telecom



國立清華大學圖書館
National Tsing Hua University Library



潭子慈濟醫院
Taichung Tzu Chi Hospital



竹北喜來登大飯店
Sheraton Grand Hotel

Accomplishments



群創光電股份有限公司
Innolux Corporation



台灣納美仕科技廠房
Namics Corporation



松山車站BOT案多目標棟
Songshan Station Complex



台灣康寧
Corning Incorporated



元利建設建國南路住宅南棟
Yuanlih Group



華邦電子股份有限公司
Winbond Electronics Corp.

主要實績表

廠房

TOK鋼鐵廠新建工程

力晶半導體FAB-12CD廠

大立光電台中精密園區

中石化頭份廠儲運大樓

中華電信板橋資料中心

台中康寧五期新建工程

台中康寧六期新建工程

台積電14P7 FEB&CUP

台積電15P5 CUP棟

台積電15P6 新建工程

台積電中科十五廠三期

台積電先進測試三廠

台積電南科14P5 OFFICE棟

台積電南科十四廠五期

台積電南科十四廠四期

台積電龍潭封測三廠

台灣納美仕II期工程

台灣納美仕鋼鐵廠

奇美電子材料廠CMMT-2

奇美電子南科七期(原六期)

奇美電子路竹8期FAB

奇美電子路竹8期GAS

尚智精密化學

昇陽光電湖口廠辦

昇陽光電新竹二廠

桃園機場大二航廈吸音工程

國光生物科技廠房

基亞生醫竹北廠辦

康寧玻璃III期演講廳

康寧玻璃中科III期

康寧玻璃台中四期工程

康寧玻璃南科六廠

富村食品冷凍廠

華邦電子中科新建廠房

群創科技竹南T2

寶德彰濱建廠工程

飯店

文華酒店新建(中泰賓館)

台中李方艾美酒店

林園中悅酒店

信義新光A12旅館

喜來登飯店新建工程

富邦人壽信義A10商旅大樓

醫院

台大癌醫中心

台北振興醫院新建大樓

耕莘醫院

慈濟醫院台中分院II期工程



Performance table

辦公大樓



F-16亞元科技大樓

士林地院內湖辦公大樓

中華電信板橋資料中心

台大敦品新建大樓

台中新市政中心

台北瓦斯科技大樓

台北捷運 CD551標及第二施工處

台新銀行大樓

克緹企業信義總部大樓

松山車站BOT案多目標標

捷九(新莊線)聯合開發

統一夢時代

麥當勞叔叔兒童之家

富邦敦南大樓

華南銀行長春路大樓

慈濟基金會萬華分處

遠東百貨52層大樓

德運南京&忠孝辦公大樓

龍巖建設總部大樓

關渡大愛志業大樓

住宅



二十張路集合住宅

大同寶泰R10新建工程

文心AIT高級住宅

文心信義住宅大樓

文華苑住宅大樓新建工程

玉上園住宅新建工程

宏盛建設福一大樓

朗閣住宅新建工程

陸軍高中行政大樓

富都新丹鳳集合住宅

晴空匯新建工程

湯泉三期新建大樓

園上園新建工程

新光C1住宅大樓

廣乙建設新店集合住宅

豐榮之家

寶石建設三鳳光復路新建工程

元利建設建國南路住宅南棟

學校



三巖市立厚德國小教育垂板工程

六家國小校舍增建工程

北台灣科大禮堂

北安國中綜合大樓

石碇國小教室及停車場

交通大學客家文化學院

政大附屬中學

國立清華大學圖書館裝修

清華大學學習資源中心

新竹縣立體育場

新店高中活動中心

實踐大學圖書館體育館工程

銘新小築新建住宅大樓

蓬萊國小校舍整建

衛理女中體育館



管理暨服務

業務服務

設計繪圖，提供專業防火，隔間規劃

配合業主，專業建議及預算評估

依設計法規需求，尋求適合材料

承包委託案，投標工程案

工地管控

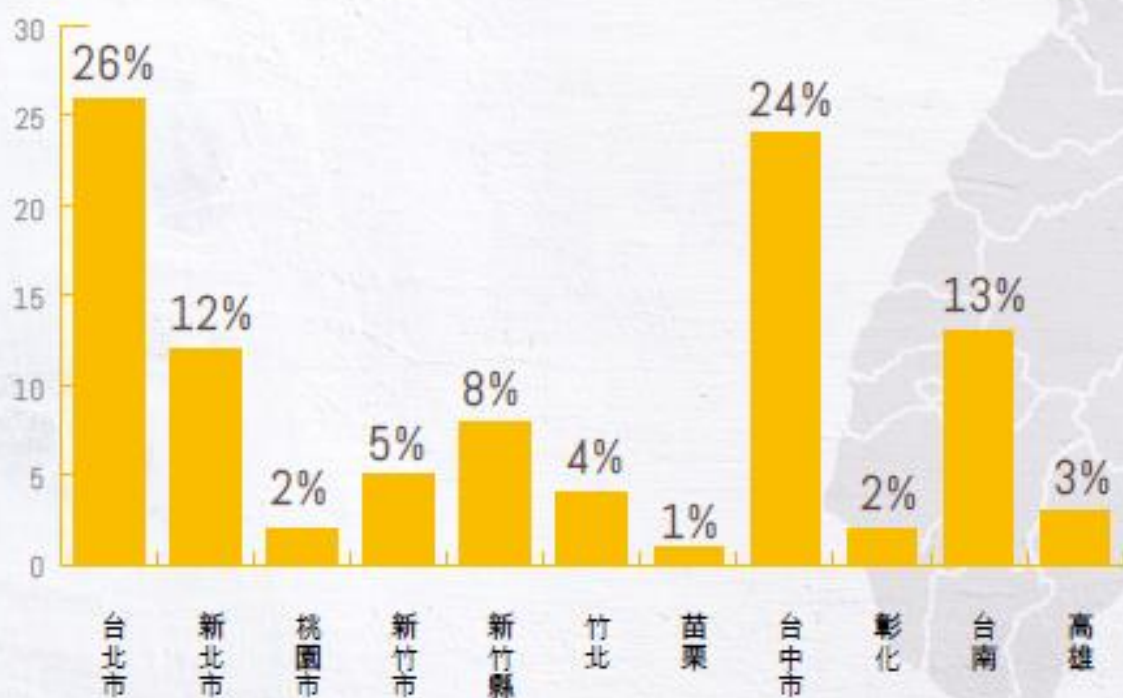
- 專業施工班組
- 配置現場執行工程師
- 協助業主與各工種做施工介面協調
- 定期與工程管理檢討施工進度及品質控制
- 確實執行工地安全衛生管理
- 即時因應工程調度，設計變更需求
- 人力、物力機動調度，以符合工地需求

相關服務

- ▼ 依照需要提供相關測試報告
- ▼ 依照合約提供保固維修
- ▼ 人力及材料支援調度



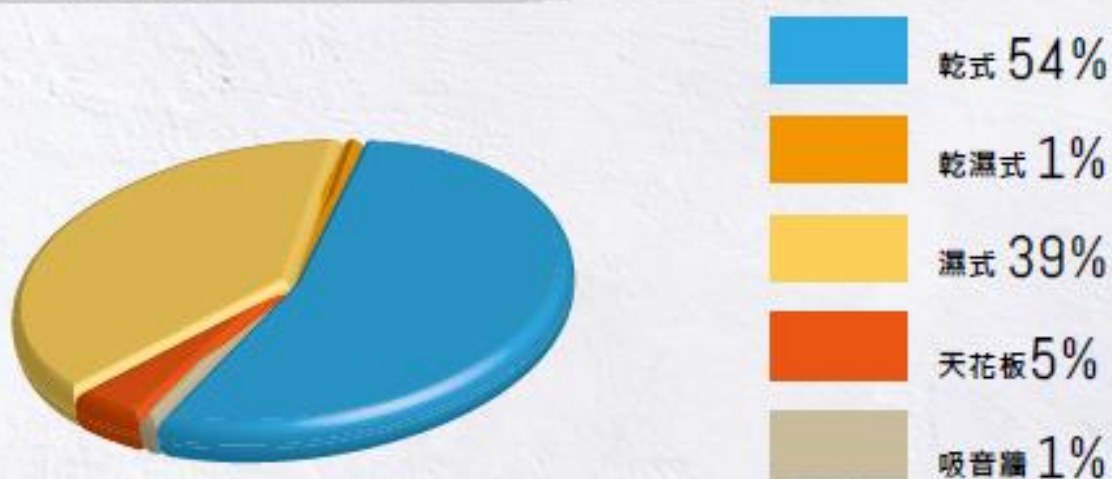
越成客戶所在地區分布比例圖示



越成施工項目比例圖示



越成內牆細項施工比例圖示





越成股份有限公司
Yueh Cherng
Engineering Co., LTD.

+886 2 2632 6650

+886 2 2632 6230



宣禾企業有限公司
Syuan Ho Ent. Co., LTD.

+886 2 2632 6685

+886 2 2632 6230

11483 台北內市湖區民權東路六段322號3樓
3F, No.322, Sec.6, Mincyuan E.Rd., Taipei, Taiwan R.O.C. 11483

版權所有 · 不得轉載 · 翻印必究